



ロタール・メグゲンドルファー
《インターナショナル・サーカス》
1980年、Eßlinger im öBV



ロバート・サブダ《オズの魔法使い》
ライマン・フランク・ボーム原作、
2000年、LITTLE SIMON

美術館で体験!

しかけ絵本の世界



ロタール・メグゲンドルファー
《都市公園》 1980年、
William Collins Sons & Co.Ltd.



ロバート・サブダ
《不思議の国のアリス》
ルイス・キャロル原作、
2003年、LITTLE SIMON



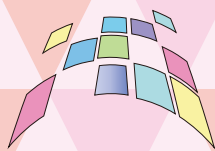
詳しくはこちら!

■開館時間 10:00~17:00(入館は16:30まで) ■休館日 月曜日

■観覧料 一般 700 (500)円 大学生以下無料 * ()内は前売券、および10名以上の団体料金
* 身体障がい者手帳、療育手帳、精神障がい者保健福祉手帳の交付を受けた方および付き添いの方は無料

■前売券取扱 セブンチケット、MOOガイド(釧路)、コーチャンフォー釧路店、くしろ演劇みたい会、コーチャンフォー釧路文化ホール、
釧路市生涯学習センター、釧路市民活動センター(わっと)

主催 釧路市民文化展実行委員会、釧路市立美術館、
北海道新聞釧路支社
後援 FMくしろ、(一財)釧路市民文化振興財団
協賛 アートギャラリー協力会
企画協力 株式会社 MOLEN



釧路市立美術館
Kushiro city Museum of Art

TEL 0154-42-6116 FAX 0154-41-8182
〒085-0836 釧路市幣舞町 4-28

割引券

本チラシ持参の方
2名まで100円引



さくらひろし《パコと魔法の絵本 ガマ王子VSザリガニ魔人》
堀米けんじ作、2008年、主婦と生活社



ヴォイチェフ・クバシュタ《巨人の国のガリバー》
ジョナサン・スウィフト原作、1950年、BANCROFT & Co.Ltd.



吉田穂美《ピープショー・ケーキ・キャンドル》
2009年、プラクティカルアドバンス・エフ



ロバート・サブダ《クッキーカウント》
1997年、LITTLE SIMON

ページをめくると絵が飛び出たり、つまみを引っ張ると絵が動く…。様々な仕組みで読者を引き付けるしかけ絵本を紹介します。

子供向けのしかけ絵本が登場したのは18世紀の後半といわれています。19世紀には本格的なしかけ絵本が制作されるようになり、絵が飛び出す「ポップアップ」の仕掛けも登場します。そして現代、しかけ絵本はその仕組みの芸術性の高さから子供だけでなく大人をも惹きつけています。

本展では現代の作家を中心に、様々なタイプのしかけ絵本を展示します。見事な仕掛けとイラストで読者をストーリーに引き込むしかけ絵本の世界を美術館でご体験ください。

関連事業

絵本の読み聞かせ

釧路市中央図書館のスタッフによる絵本の読み聞かせを行います。

2023年5月28日(日) 午前11時～(30分程度)

場所：釧路市立美術館ロビー

対象：どなたでも

※事前申込不要・参加無料

※混雑状況等により、マスクの着用や入場の制限をお願いする場合があります

当館学芸員によるギャラリートーク

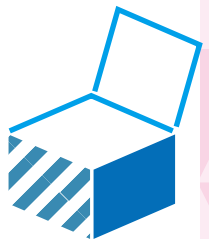
学芸員が展覧会について解説を行います。

2023年6月11日(日)、6月25日(日)

時間：各回午前11時～(30分程度)

集合場所：釧路市立美術館ロビー

※事前申込不要・参加無料(要観覧券)



釧路市生涯学習センター

まなぼと幣舞
MANABOITO NUJAMAI 幣舞
釧路市立美術館
Kushiro City Museum of Art

〒085-0836 釧路市幣舞町4番28号
TEL 0154-42-6116 FAX 0154-41-8182

[交通案内]

徒歩	JR 釧路駅から徒歩20分
タクシー	JR 釧路駅から約5分
バス	くしろバス停留所「釧路三慈会病院」 下車徒歩1分
釧路空港からバス	空港前停留所から約45分、 MOOバスターミナル下車徒歩5分



展覧会およびイベントの予定は、やむを得ず変更となることがございます。その場合は、展覧会ホームページ等にてお知らせいたします。

割引券

当日券のみ有効
前売券との併用はできません