

ジャック・リゴー 《ルーヴル旧館正面の眺め》

La Chalcographie du Musée du
LOUVRE

ルーヴル美術館の銅版画展

2022/4/29 | fri | → 7/3 | sun |

開館時間: 10:00~17:00(入館は16:30まで) 5/2を除く月曜休館

観覧料 一般 900(700)円 (大学生以下無料)

*()内は前売券、および10名以上の団体料金

*身体障がい者手帳、療育手帳、精神障がい者保健福祉手帳の交付を受けた方および付き添いの方は無料

主催 釧路市民文化展実行委員会、釧路市立美術館、北海道新聞釧路支社

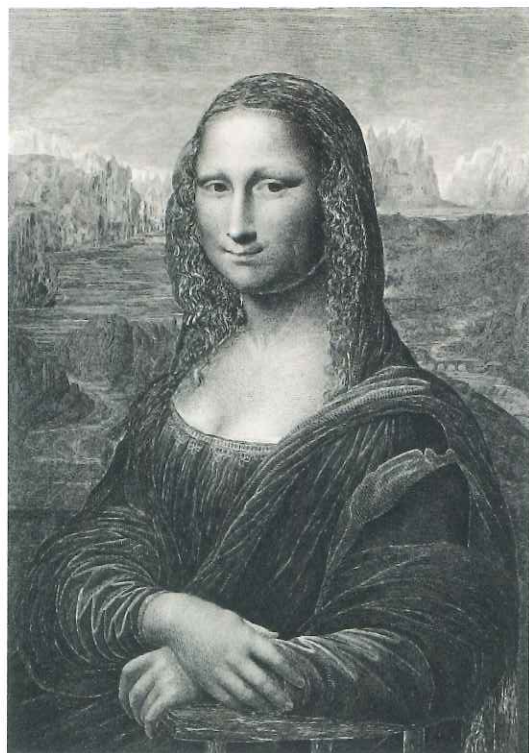
後援 NHK 釧路放送局、FM くしろ、(一財) 釧路市民文化振興財団

協賛 アートギャラリー協会

協力 RMN-GP (フランス国立美術館連合-グランパレ)、ルーヴル美術館カルコグラフィール室、
amf (アジャンス・デ・ミュゼ・フランセ)

企画協力 ステップ・イースト

映像提供 DNP アートコミュニケーションズ (MMM)



レオナルド・ダ・ヴィンチ 《モナ・リザ》



開館 30 周年

釧路市立美術館

Kushiro city Museum of Art

TEL 0154-42-6116 FAX 0154-41-8182

〒085-0836 釧路市幣舞町 4-28





La Chalcographie

du Musée du

ルーヴル美術館の銅版画展 LOUVRE

膨大なコレクションを持つルーヴル美術館。そのなかのグラフィック・アート部門には「カルコグラフィー」のコレクションがあります。カルコグラフィーとはルーヴル美術館の銅版画原版コレクション保管室およびその工房で印刷された版画のことを指します。

ルーヴル美術館のカルコグラフィー室は、ルイ 14 世の治世を視覚的に示すために作られた版画の原版を含む「王の版画原版収集室」のコレクション、「王立絵画彫刻アカデミー」のコレクションなどが統合され 1797 年に誕生しました。その後コレクションは拡充し続け、20 世紀に入ると現代作家による新作も加わりました。現在はサン＝ドニの工房において、銅版画の原版および版画を印刷する職人たちの技術が保たれています。

本展では、ルーヴル美術館カルコグラフィー室所蔵の原版から、日本での特別公開のため、当時の版を用いて刷られた銅版画約 130 点をご紹介します。



ラファエロ・サンツィオ 《美しき女教師》



レンブラント・ハルメンス・ファン・レイン 《ベレー帽を被った自画像》



アメデオ・モディリアーニ 《イタリアの女》

交通のご案内

- 〔徒歩の場合〕
- JR 釧路駅から徒歩 20 分 (1.6km)
- 〔タクシーをご利用の場合〕
- JR 釧路駅からタクシーで約 5 分
- 〔バスをご利用の場合〕
- くしろバス停留所「釧路三慈会病院」下車徒歩約 1 分
- 〔釧路空港からバスをご利用の場合〕
- 空港前停留所から阿寒バスで約 45 分、MOO バスターミナル下車徒歩約 5 分
- 〔駐車場のご案内〕
- 釧路市生涯学習センターの駐車場をご利用いただけます。
- 駐車無料 ●第一駐車場 103 台
- 第二駐車場 141 台
- 身障者用スペース 6 台



釧路市立美術館
Kushiro city Museum of Art

前売券取扱

セブンチケット、MOOガイド(釧路)、
コーチャンフォー釧路店、くしろ演劇みたい会、
コーチャンフォー釧路文化ホール、
釧路市生涯学習センター、
釧路市民活動センター(わっと)

関連事業のご案内

□当館学芸員によるギャラリートーク

- 4月29日(金・祝日) 学芸員が展覧会について解説を行います。
- 5月14日(土) 時間:各回午前11時~(30分程度)
- 5月28日(土) 集合場所:釧路市立美術館ロビー
- 6月25日(土) ※事前申込不要・参加無料(要観覧券)

□ワークショップ「銅板でレリーフを作ろう！」

6月11日(土)
10時~11時半

銅板を加工して、オリジナルのレリーフを作ります！

場所:まなぼと幣舞地下工芸スタジオ B

対象:小学校4年生以上 15名

費用:材料費として500円 講師:美術館スタッフ

事前申し込み制:申し込み多数の場合は、抽選。
5月29日までに美術館 HP の申し込みフォーム
に必要事項をご記入の上、送信してください。

【必要事項】参加者氏名、学校名、学年、参加希望人数、

E-mail アドレス、電話番号



写真はイメージです