

令和2年度

第68回

釧路郷土作家展

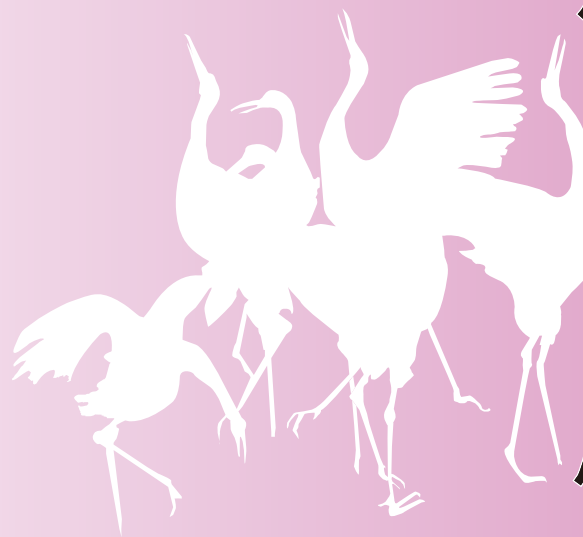
美術部門: 2/20(土)~28(日)

書道・写真部門: 3/6(土)~14(日)

午前10時~午後5時

*各部門最終日(2/28、3/14)は午後4時まで

月曜休館 入場無料



釧路市立美術館
Kushiro City Museum of Art

釧路市生涯学習センター3階

〒085-0836 釧路市幣舞町4番28号
TEL0154-41-8181・42-6116(直通) FAX0154-41-8182

主催: 釧路市教育委員会、釧路市立美術館

共催: 北海道新聞釧路支社、公益財団法人釧新教育芸術振興基金

令和2年度

釧路郷土作家展出品作品

美術

Art

1 浅野幸恵 沈黙の仮面(見つめる)	油彩	F100	21 高杉聡美 鬼灯2021	油彩	F30	42 矢崎憲治 知床五湖	油彩	M30
2 吾孫子雄子 刻(時)	油彩	F100	22 高橋和彦 幻想	油彩	F30	43 山口敦子 押し寄せる流水	油彩	F100
3 石橋周子 アマビエ	彫刻	280*200*200	23 高橋裕子 キトウシ海岸 冬の午後	油彩	F100	44 渡邊久美子 冬の子供	工芸	980*1800
4 岩崎君子 桜の咲く頃	油彩	F50	24 高橋弘道 Sの通りから黄-	油彩	P100	45 綿谷幸久 Bohemian	版画	800*1100
5 岩崎守男 フェラノ・ナシ 近り	油彩	F100	25 瀧澤玲子 どんぐりの林	油彩	F120	46 太田きみ子 生命	油彩	F100
6 扇谷章二 窓辺	油彩	F100	26 竹本万亀 居場所	切り絵	1800*2000	47 杉本繁久 橋の袂から・春	水彩	F80
7 大谷仙寿 トキ	日本画	F30	27 橋榮一 ベネツィアのゴンドラ	水彩	F15			
8 大中恵子 さくら	油彩	F100	28 立田宗義 旅の思い出(スペイン)	油彩	F30			
9 岡野修己 慈雨(ジウ)	油彩	F100	29 田中清 2	油彩	730*1030			
10 押上綾紗子 暖(だん)	彫刻	370*220*250	30 田中紗智子 夢想	油彩	F150			
11 小原俊哉 史子	彫刻	400*200*250	31 田中豊 静寂	工芸等	450*290*270			
12 加藤三枝子 鎮魂	油彩アクリル	F130	32 千葉せつ子 困難に打ち克つ	油彩	F50			
13 川部谷順子 長閑な日(のどかなひ)	水彩	F40	33 中居福屋 毛嵐(若)	日本画	M50			
14 木村利男 北の岬	油彩	F100	34 中江孝子 吹く風に	アクリル	S100			
15 小松リエ子 待ちわびる気吹	アクリル水彩	F8	35 中川敏彦 冬の朝	版画	750*960			
16 斎藤和子 冬の根室半島	油彩	F100	36 羽生輝 北の浜辺(凍れる夜)	日本画	F100			
17 斉洋子 今この瞬間(とき)…私のモチーフたち	油彩	F100	37 深谷榮樹 OKHOTSUK	油彩	1300*1940			
18 渡木弘志 厳冬の湿原	油彩	F100	38 藤田清志 夕焼の流水	油彩	F100			
19 島田勝利 晩秋の春採湖	アクリル	F50	39 三浦玲 静物	油彩	F30			
20 鈴木信子 夏の想	油彩	F130	40 南富幸 桂恋風景	油彩	800*1450			
			41 宮本伸美 麻布善福の公孫樹	油彩(アクリル)	F130			

写真

Photograph

1 浅海信一 風雪に耐える	カラー	A3ノビ	17 佐藤光義 山肌燃える	カラー	全紙	33 村田弘實 凛然の朝霧	カラー	全紙
2 荒木重夫 ひとやすみ	カラー	A3ノビ	18 平和孝 緑流の沼	カラー	半切	34 柳堀利和 先頭に立つ	カラー	半切
3 石川隆 深閑の羽音	カラー	全紙	19 高橋和幸 信州の春	カラー	全紙	35 山田信 天と地と	モノクロ	A3ノビ
4 榎本淳 冬夜晩生内駅	カラー	全紙	20 竹田哲雄 威風堂々	カラー	全紙	36 吉井泉 秋の溪流	カラー	全紙
5 蝦名昇 引っ張り合い	カラー	全紙	21 立島春子 舟の顔	カラー	全紙	37 渡邊松子 幸せのひとつき	カラー	全紙
6 大里清志 森の出会い	カラー	全紙	22 長尾芳文 男鹿の滝(おじかのたき)	カラー	全紙	38 富田智春 輪廻	カラー	727*617
7 大八木茂 冴え渡る冬空	カラー	半切	23 中川ミエ子 夕景	カラー	全紙	39 富田勝則 おやじの火遊び	カラー	全紙
8 奥野時夫 共同作業	カラー	半切	24 橋本邦博 暮なずむ	カラー	全紙	40 三船昭浩 オオワシの雪上バトル	カラー	全紙
9 片村洋市 湖水アート	カラー	全紙	25 浜野正義 寒流の目覚め	カラー	全紙			
10 菊地利長 やがて子別れ	カラー	全紙	26 松本泰憲 風神(ふうじん)	カラー	全紙			
11 北原明寛 早朝の出発	カラー	全紙	27 松坂正彦 豊穡の大地	カラー	全紙			
12 工藤二男 時の形象(キナイショウ)	セピア	全紙	28 三上光夫 秋花の咲頃	カラー	半切			
13 小池正一 冬のオンネットー	カラー	全紙	29 水谷晃 突風(摩周湖)	カラー	全紙			
14 佐藤武治 朝の一刻	カラー	全紙	30 水谷博之 タンチョウの贈	カラー	全紙			
15 佐藤壽治 視線	カラー	半切	31 宮本吉男 シンメトリー	カラー	半切			
16 佐藤寛 ザ・知床	カラー	全紙	32 村上静男 秘境の秋	カラー	全紙			

書

Calligraphy

1 安部清堂 「いのちなき砂の…」啄木の歌より	近代詩文	半切	19 佐藤華月 黄庭堅「李太白憶旧遊詩卷」	漢字	2尺*8尺
2 有田静有 嵩岑	漢字	半切	20 杉本千艸 清詩	漢字	半切
3 安藤聡空 獨坐觀心	漢字	半切	21 高柳湖雲 渡湘江 杜審言詩	漢字	2尺*8尺
4 石橋彩雨 傳山 五言古詩卷	漢字	全紙	22 津田鶴洲 宮澤賢治の詩 雨にも負けず〜	近代詩文書	1000*350
5 伊東才軒 七里灘	漢字	全紙	23 土屋恵香 若山牧水の歌	かな	半切
6 打矢静冬 順因	漢字	1340*700	24 中河諱人 樹	漢字	600*500
7 及川美翠 霧ふれば…	かな	半切	25 中納翠山 竹下しづの女の句	近代詩文等	半切
8 大島暎水 臨・風信帖	漢字	半切	26 中村隆苑 古歌より	かな	2尺*6尺
9 太田麗珠 「月夜」席巻蘭詩	漢字	半切	27 橋本智水 くさまくら	かな	半切
10 大家春菴 白樂天 長恨歌より	漢字	全紙	28 廣部翠月 和歌	かな	2尺*8尺
11 大山祥苑 「福昌縣會雨」即康節詩	漢字	半切	29 堀悦鶴 點如雷	漢字	530*1750
12 奥瀬春園 古歌	かな	半切	30 三品明子 事思敬	少字数	2尺*8尺
13 奥田大鶴 興會標舉	漢字	1800*600	31 迎了扇 宝尊	漢字	全紙
14 木戸清涯 徳不孤必有隣	刻書	半切	32 村山昌央 漢字創作「幽」	漢字	胴切
15 後藤巨石 柳宗元の詩「江雪」	漢字	全紙	33 米川順義 詩経國風曹風蟋蟀より「麻衣如雪」	漢字	半切
16 小成芳月 道	漢字	胴切			
17 小松早雨 「方丈記」より	かな	1360*530	34 吉田桂月 杜甫の詩「坦腹江亭〜雲在意俱遲」	漢字	半切
18 五味祥苑 自選	漢字	半切			

こちらどうぞ

コレクション展

ランドマークに注目!

2/20(土) ~ 3/28(日)

交通案内

- 徒歩の場合 JR釧路駅から徒歩20分(1.6km)
- タクシーご利用の場合 JR釧路駅からタクシーで約5分
- バスご利用の場合 くしろバス停留所「釧路三慈会病院」下車徒歩1分
- 釧路空港からバスご利用の場合 空港前停留所からバスで約45分、MOOバスターミナル下車徒歩5分

※地球環境保全のため、公共交通機関の利用にご協力ください。

釧路市立美術館 Kusiro City Museum of Art
〒085-0835 釧路市常盤町4番29号
TEL 0154-41-8181・42-6116(直通)
FAX 0154-41-8182