

この秋、江戸から 京都へ旅する

浮世絵で



歌川広重「東海道五拾三次 丸清版 原」



歌川広重「東海道五拾三次 丸清版 金谷」

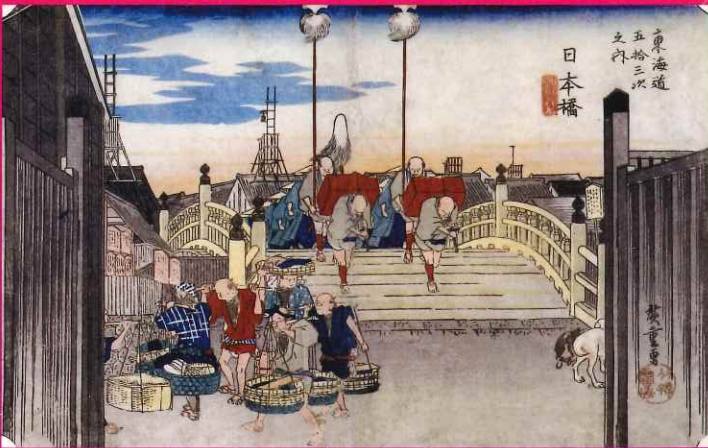
<第41回釧路市民文化展>

代表作の
保永堂版

歌川広重

幻の
丸清版

二つの東海道五拾三次 保永堂版と丸清版



歌川広重「東海道五拾三次 保永堂版 日本橋」



歌川広重「東海道五拾三次 保永堂版 箱根」

2016年9/17(土) - 10/23(日)

午前10時 - 午後5時 月曜休館

※但し9月19日(月)、10月10日(月)は祝日のため特別開館 ※毎週金、土曜は午後8時まで

一般800(600)円(大学生以下無料)

※()内は前売、および10名以上の団体料金

※身体障がい者手帳、療育手帳、精神障がい者保健福祉手帳の交付を受けた方及び付き添いの方は無料

前売券取扱所

MOOガイド(釧路)、コーチャンフォー釧路店、くしろ演劇みたい会、釧路市民文化会館、釧路市生涯学習センター、釧路市民活動センター(わっと)

主催 釧路市立美術館、釧路市民文化展実行委員会、公益財団法人 釧新教育芸術振興基金、釧路新聞社
 後援 NHK釧路放送局、F Mくしろ、(一財)釧路市民文化振興財団
 協賛 アートギャラリー協力会
 協力 公益財団法人 日動美術財団、笠間日動美術館、日本美術商事株式会社

金・土
8時まで
夜間開館

釧路市立美術館
Kushiro City Museum of Art

釧路市生涯学習センター3階

〒085-0836 釧路市幣舞町4番28号
TEL 0154-41-8181・42-6116(直通) FAX 0154-41-8182



歌川広重「東海道五拾三次 保永堂版 岡崎」



歌川広重「東海道五拾三次 保永堂版 亀山」



歌川広重「東海道五拾三次 保永堂版 戸塚」



歌川広重「東海道五拾三次 保永堂版 大磯」

Hiroshige Utagawa

Fifty-three stages on the Tokaido 2 versions, Hoesi-do and Marukiyo

歌川広重

二つの東海道五拾三次 保永堂版と丸清版

歌川広重が描き上げた「東海道五拾三次」は発売当初から大人気となり、江戸の世に一大ブームを巻き起こしました。その後、広重自身の手によっていくつかのバージョンが生みだされ、旅情をかきたてる広重の代表作として定着しました。

それぞれのバージョンは作家や出版元の意向、経済状況によって、同じ宿場を描いても構図や登場人物、色数が異なるなど、時代の雰囲気色が濃く反映されています。

本展では「東海道五拾三次」の保永堂版と丸清版の2バージョンを展示し、世相とともに変化し時代を席卷した浮世絵の魅力をご覧いただけます。

ここが違う!

①同じ宿場を描いているのに、全く違う構図、登場人物

②時代とともに色彩も変化。

③当時の流行を的確に捉えた風物、情景。



マチナカギャラリー スタンプラリー

2016.10/8(土)~11/27(日)

釧路市内のギャラリー等を回るスタンプラリーイベントです。詳しくは各会場に設置されたパンフレットをご覧ください。



歌川広重「東海道五拾三次 丸清版 日本橋」



歌川広重「東海道五拾三次 丸清版 程谷」



歌川広重「東海道五拾三次 丸清版 箱根」



歌川広重「東海道五拾三次 丸清版 品川」

次回展

モノトーン版画の深淵なる世界

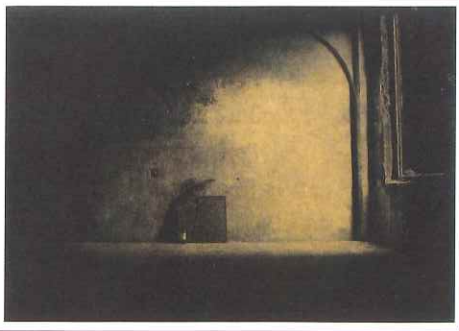
池田良二展

2016.10/29(土)-11/27(日)

一般500円(大学生以下無料)

根室出身の版画家・池田良二の40年に渡る制作活動を、約70点の作品で振り返ります。

池田良二「Untitled 8」



幣舞橋を渡って10分、もう一つのアート空間
北海道立釧路芸術館の展覧会

郷さくら美術館所蔵

美しき花鳥風月

—現代日本画名品展—

9/10(土) - 11/9(水)

*詳細は釧路芸術館(電話0154-23-2381)まで、お問い合わせください。

美術館の年間パスポート

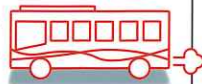
アートギャラリー協力会 会員募集中!

アートギャラリー協力会に入会すると、年会費を払うだけで全ての展覧会が見られるとってお得な年間パスポートがもらえます。さらに大学生以下は600円で、なんと芸術館も見ることができます! まなぼとと幣舞2階の事務室でお申し込みください。

団体鑑賞、送迎します!

釧路市立美術館では、市内の学校での美術館鑑賞を推進するため、バス「まなぼと号」による無料送迎しています。お気軽にお申し込みください。

お気軽にご利用下さい!



[交通案内]

- 徒歩の場合
JR 釧路駅から徒歩20分(1.6km)
- タクシーご利用の場合
JR 釧路駅からタクシーで約5分
- バスご利用の場合
くしろバス停留所「釧路三慈会病院」下車徒歩1分
- 釧路空港からバスご利用の場合
空港前停留所からバスで約45分、MOOバスターミナル下車徒歩5分

※地球環境保全のため、公共交通機関の利用にご協力下さい。

釧路市生涯学習センター
まなぼと 幣舞
MANABOTTO NIJUMAI 幣舞
釧路市立美術館 Kushiro City Museum of Art
〒085-0836 釧路市幣舞町4番28号
TEL 0154-41-8181・42-6116(直通)
FAX 0154-41-8182

