

NATIONAL PARKS TOUR WITH ART



松樹路人<湿原の夕映え>1988年



溝谷国四郎<櫃石島の帰帆>1932年

<第43回釧路市民文化展>

平成29・30年度市町村立美術館活性化事業 第18回共同巡回展

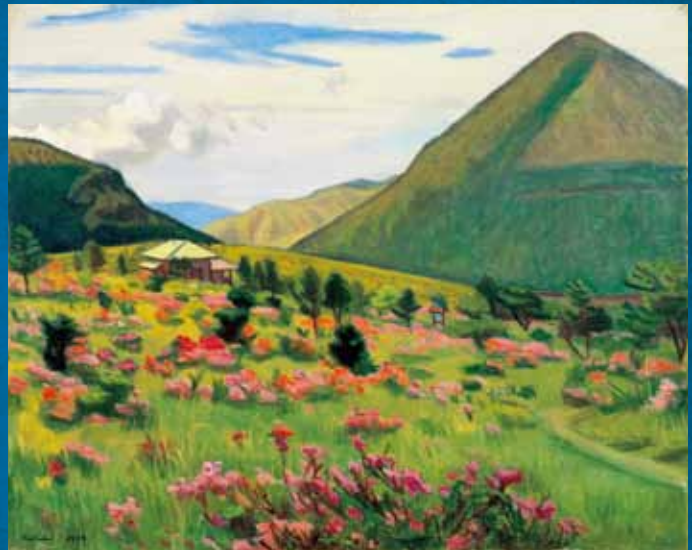
小杉放菴記念日光美術館所蔵

絵画で国立公園めぐり

—巨匠が描いた日本の自然—



和田英作<三保富士>1953年



石井柏亭<雲仙・春>1934年

2018年9月23日(日)~11月11日(日)

開館時間 午前10時~午後5時 ※毎週金・土曜日は午後8時まで

月曜休館 ※9月24日(月・祝)、10月9日(月・祝)は特別開館

一般 600円(大学生以下無料)

* ()内は前売、および10名以上の団体料金

※身体障がい者手帳、療育手帳、精神障がい者保健福祉手帳の交付を受けた方及び付き添いの方は無料

前売券取扱所

MOOガイド(釧路)、コーチャンフォー釧路店、くしろ演劇みたい会、釧路市民文化会館、釧路市生涯学習センター、釧路市民活動センター(わっと)

主催:釧路市民文化展実行委員会、北海道新聞釧路支社、釧路市立美術館、第18回共同巡回展実行委員会

特別協力:小杉放菴記念日光美術館 協力:環境省 関東地方環境事務所 日光国立公園管理事務所

助成:一般財団法人地域創造 後援:NHK釧路放送局、FMくしろ、(一財)釧路市民文化振興財団 協賛:アートギャラリー協力会

金・土
8時まで
夜間開館



釧路市立美術館
Kushiro City Museum of Art

釧路市生涯学習センター3階

〒085-0836 釧路市幣舞町4番28号
TEL 0154-41-8181・42-6116(直通) FAX 0154-41-8182

公式ホームページ:<http://national-parks.jp/>

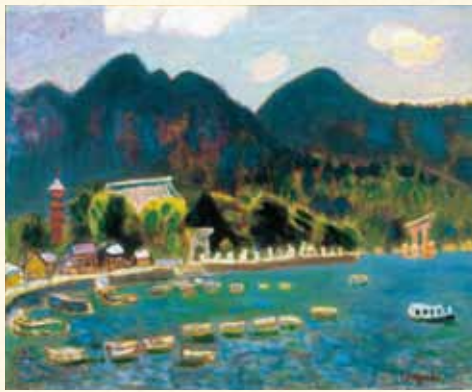


絵画で国立公園めぐり

—巨匠が描いた日本の自然—



山下新太郎《黒部峡谷鐘釣附近》1932年



鈴木信太郎《巖島》1953年



中村研一《大雪山》1934年



小磯良平《伊勢神宮》1953年



北川民次《八幡平》1957年

アメリカ合衆国で生まれた国立公園の理念や手法を取り入れ、日本でも国立公園設置に向けた啓発活動を行うため、候補地を絵画で紹介する「国立公園洋画展覧会」が企画されました。当時を代表する洋画家たちに絵画制作委嘱を行い26点が完成。1932(昭和7)年に東京や大阪などで展覧会が開催され大好評を博しました。その後、1934(昭和9)年に日本において初めて国立公園が指定されます。以降も各地の国立公園指定に合わせ絵画も随時追加され、最終的には80点のコレクションとなりました。

本展は国内有数の風景画コレクションである、小杉放菴記念日光美術館所蔵の国立公園絵画を一堂に展覧するものです。文化勲章受章者12名、文化功労者10名など、名実ともに日本近代洋画界を代表する画家たちが手がけた作品には、それぞれの画家の特徴や制作された時代の雰囲気などもよくあらわされ、日本近代洋画史の流れを辿ることができます。

巨匠が描いた絵画を通じて、日本の自然の豊かさや、多様性をご覧いただき、日本各地の国立公園めぐりをお楽しみ下さい。

スペシャルギャラリートーク

講師:小杉放菴記念日光美術館学芸課長 鈴木日和氏
日時:9月23日(日) 午前11時～
場所:美術館展示室 ※事前申し込み不要、要入館料

ギャラリートーク

学芸員が展覧会の内容や作品について解説を行います。
日時:10月21日(日)、11月11日(日) 午前11時～(30分程度)
場所:展示室内
講師:当館学芸員
※事前申込不要・参加無料(要観覧券)

国立公園バスツアー ～釧路湿原、摩周、阿寒～

日時:11月3日(土)阿寒コース 11月4日(日)釧路湿原、摩周コース 午前9時30分～午後3時
バスで国立公園を巡りながら、野外彫刻などと合わせて国立公園の雄大な景観を楽しめます。
参加費:500円(昼食代別途案内)
集合:まなぼと幣舞 北口玄関
対象:高校生以上
定員:30人
申込:10月7日(日) 午前9時から電話申込み(0154-42-6116)、先着順。

絶景、名勝が
呼んでいる!



次回展

プチ・コレ美術館 × FM くらろ Path-Artの仲間たち

富田俊明 & 守章一

2018.11/17(土)-12/23(日)

第93回道展

第63回釧路移動展

2018.11/20(火)-25(日)

幣舞橋を渡って10分、もう一つのアート空間 北海道立釧路美術館の展覧会

森のささやきが聞こえますか

倉本聡の仕事と点描画展

9/7(金) - 11/7(水)

*詳細は釧路美術館(電話0154-23-2381)まで、お問い合わせください。

【交通案内】

- 徒歩の場合
JR釧路駅から徒歩20分(1.6km)
- タクシーご利用の場合
JR釧路駅からタクシーで約5分
- バスご利用の場合
くらろバス停留所「釧路三慈会病院」下車
徒歩1分
- 釧路空港からバスご利用の場合
空港前停留所からバスで約45分、MOO
バスターミナル下車徒歩5分

※地球環境保全のため、公共交通機関の利用にご協力下さい。

釧路市生涯学習センター



釧路市立美術館 Kushiro City Museum of Art

〒085-0836 釧路市幣舞町4番28号
TEL 0154-41-8181・42-6116(直通)
FAX 0154-41-8182

